

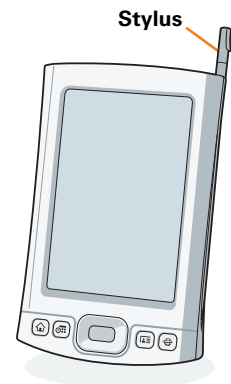


T | X  
HANDHELD

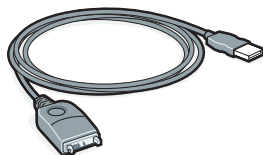


Lees dit eerst

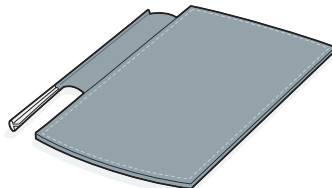
# Start hier



**Palm®T|X-handheld**



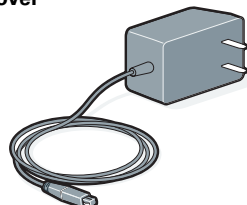
**USB-synchronisatiekabel**



**Flip cover**



**Cd met installatiesoftware**



**AC-oplader**

## Upgraders

Synchroniseer uw huidige handheld met de computer voordat u doorgaat naar stap 1, zodat alle informatie bijgewerkt is.

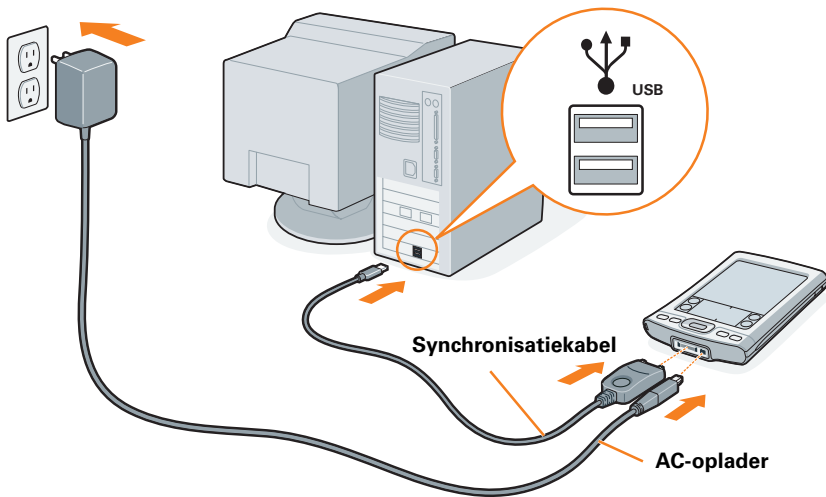
Zorg ervoor dat u de nieuwe software op de cd installeert zoals hieronder in stap 3 wordt beschreven. Als u dit niet doet, zal uw nieuwe handheld niet goed functioneren.

Ga voor meer informatie over het uitvoeren van een upgrade naar [www.palm.com/support](http://www.palm.com/support).

# 1 Aansluiten en opladen

*Opmerking: uw handheld zal mogelijk niet reageren wanneer u op knoppen drukt of tikt voordat u de handheld volledig hebt opgeladen. Dit is normaal.*

- Sluit de synchronisatiekabel aan op de handheld en op de USB-poort van de computer.
- Steek de AC-oplader in een stopcontact en sluit de andere stekker ervan aan op de handheld.
- Laad de eenheid gedurende **drie uur** op. Zorg ervoor dat de handheld volledig is opgeladen voordat u doorgaat naar de volgende stap.



## 2 Instellen

- a. Druk op de aan-uitknop.
- b. Verwijder de stylus.
- c. Volg de instructies op het scherm om de handheld in te stellen.

*Tip: volg de Quick Tour  en ontdek alle functies en voorzieningen van de Palm T/X-handheld.*



*Problemen? Kijk verderop bij 'Problemen oplossen'.*

# 3 Software installeren

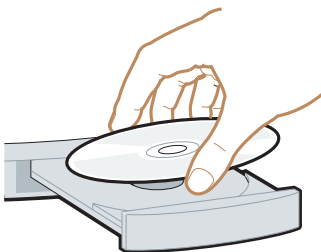
Plaats de cd in de cd-romspeler van de computer om de Palm<sup>®</sup> Desktop-software en andere belangrijke software te installeren.

## Windows:

Volg de installatieaanwijzingen die op het computerscherm worden weergegeven.

## Mac:

- Dubbelklik op het cd-pictogram en vervolgens op PalmSoftware.pkg.



*Tip: tijdens het installatieproces op een Windows-computer kunt u de optie voor synchronisatie met Outlook kiezen.*

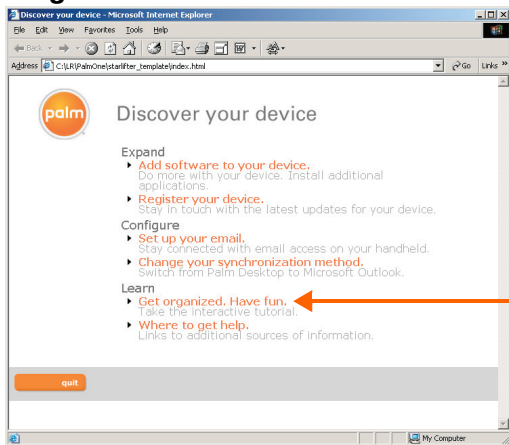
## Upgraders

Selecteer **Change your synchronization method** (Andere synchronisatiemethode) aan het einde van het installatieproces om voortaan met Outlook te synchroniseren in plaats van met de Palm Desktop-software.

*Problemen? Kijk verderop bij 'Problemen oplossen'.*

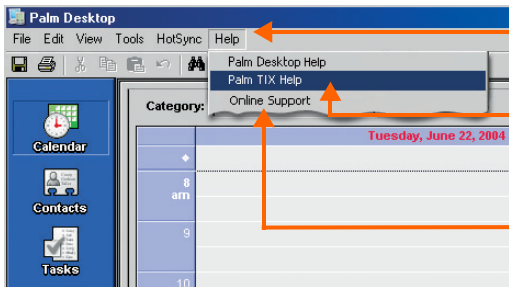
# Antwoorden en nieuwe ontdekkingen

## Volg de tutorial



Leer snel hoe u uw handheld kunt gebruiken. Plaats de installatie-cd in de computer en klik hier voor een **interactieve tutorial**.

## Uitgebreide info



Start de Palm Desktop-software op de computer en klik op **Help**.

Klik hier voor meer informatie over handheld- en desktop-software.

Klik op **Online Support** (On line ondersteuning) voor de nieuwste updates voor de software en voor antwoorden op veelgestelde vragen.

# Fantastische functies

## Op de computer



**Palm Desktop-software.** Voer informatie in via de Palm Desktop-software. De informatie wordt vervolgens op de handheld weergegeven nadat u een synchronisatie hebt uitgevoerd.



**Quick Install (alleen Windows).** Installeer toepassingen op de handheld als u de volgende keer synchroniseert.



**Send To Handheld-droplet (alleen Mac).** Installeer toepassingen op en kopieer andere bestandstypen naar de handheld als u de volgende keer synchroniseert.

## Op de handheld



**Wi-Fi®-technologie.** Stel draadloze verbindingen met een Wi-Fi-netwerk in om op het web te surfen, e-mailberichten te versturen en te ontvangen en om te synchroniseren met uw computer.



**Draadloze Bluetooth®-technologie.** Stel een verbinding in met uw computer om draadloos te synchroniseren (computer moet compatibel zijn met Bluetooth-technologie) of stel een verbinding in met uw mobiele telefoon om op het web te surfen of om e-mail- en SMS-berichten te versturen en te ontvangen. (Vereist een telefoon die compatibel is met Bluetooth-technologie, gegevensservices en een internetprovider, die via een abonnement leverbaar zijn.)



**Toepassing VersaMail®.** Draadloos e-mailberichten versturen, ontvangen en beheren met de draadloze mogelijkheden van uw handheld of door te synchroniseren met uw Windows-computer.

# Problemen oplossen

Voor ondersteuning kunt u ook terecht op [www.palm.com/support](http://www.palm.com/support)

► **De handheld gaat niet aan of reageert niet wanneer erop wordt getikt**

1. Probeer het apparaat in te schakelen door op een van de snelknoppen op het voorpaneel te drukken.
2. Voer een zachte 'reset' uit. Druk met de stylus zachtjes op de resetknop in de holte aan de achterkant van de handheld.
3. Zorg ervoor dat de stroomadapter goed is aangesloten op de handheld en op een werkend stopcontact. Laad de handheld nogmaals drie volle uren op.

► **De Palm Desktop Installer start niet wanneer de cd in de cd-romspeler wordt geplaatst**

**Windows:**

1. Klik op Start en selecteer Uitvoeren.
2. Klik op Bladeren en zoek het station waarin zich de cd van de Palm T|X-handheld bevindt.
3. Dubbelklik op autorun.exe.

**Mac:**

1. Dubbelklik op het Mac-bureaublad op het cd-pictogram.
2. Dubbelklik op PalmSoftware.pkg.

► **De standaardtaal van de Palm Desktop wijzigen**

**Windows:**

1. Ga naar de cd-directory en zoek de map Language\_Selector.
2. Dubbelklik op Language\_Selector.exe en selecteer de door u gewenste taal.



## ► Synchronisatie start niet

Zorg ervoor dat de synchronisatiekabel is aangesloten op de handheld en de USB-poort van de computer.

### Controleer de computer:

#### Windows:

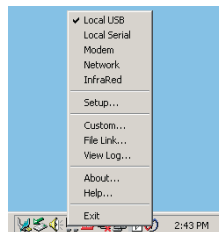
1. Kijk of het HotSync® Manager-pictogram in de groep pictogrammen rechtsonder in het scherm wordt weergegeven.

#### HotSync Manager-pictogram



Is dit niet het geval:



- a. Klik op Start en selecteer Programma's.
  - b. Selecteer Palm en vervolgens HotSync Manager.
2. Controleer het type verbinding:
    - a. Verwijder de synchronisatiekabel en sluit deze vervolgens weer aan.
    - b. Kijk of Local USB (Lokale USB) is gemarkeerd. Is dit niet het geval, klik dan op Local USB.

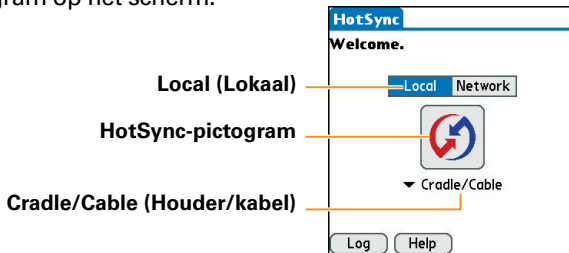


#### Mac:

1. Zorg dat HotSync Manager is ingeschakeld:
  - a. Dubbelklik op het pictogram HotSync Manager in de map Palm.
  - b. Klik op het tabblad HotSync Controls (HotSync-besturingselementen) op Enabled (Ingeschakeld).
2. Zorg dat de USB-aansluiting werkt:
  - a. Verwijder de synchronisatiekabel en sluit deze vervolgens weer aan.
  - b. Start de computer opnieuw op.

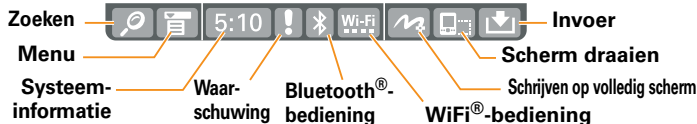
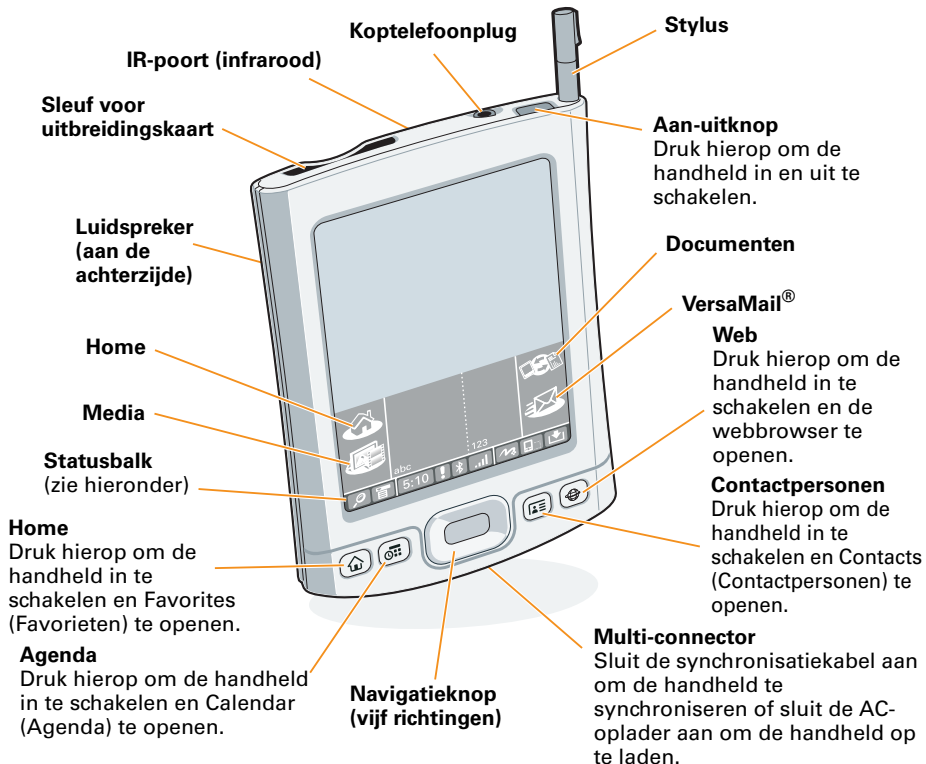
## Controleer de handheld:

1. Tik op de knop Home  en tik vervolgens bij Applications (Toepassingen) op HotSync .
2. Controleer of in de toepassing HotSync:
  - Local (Lokaal) is gemarkeerd. Is dat niet het geval, tik dan op Local.
  - de term Cradle/Cable (Houder/kabel) wordt weergegeven. Is dat niet het geval, tik dan op de lijst en tik vervolgens op Cradle/Cable.
3. Tik op het HotSync-pictogram op het scherm.



## Upgraders

Had u ook toepassingen van andere bedrijven op uw oude handheld geïnstalleerd? Deze moeten worden bijgewerkt als ze niet compatibel zijn met de nieuwe handheld. Na het synchroniseren van de nieuwe handheld kunnen zich één of meer van de volgende symptomen voordoen: bij het openen van een toepassing loopt de handheld vast of wordt deze gereset; traagheid; ongewone schermweergave; problemen met functies; wisselende geluidskwaliteit. Verwijder deze toepassingen in dit geval en neem contact op met uw verkooppunt voor bijgewerkte versies.



Palm, Inc.  
950 W. Maude Ave.  
Sunnyvale, CA 94085-2801  
U.S.A.

### **Copyright**

© 2005 Palm, Inc. Alle rechten voorbehouden.

Palm, Palm Powered, HotSync en VersaMail zijn handelsmerken of geregistreerde handelsmerken van of in licentie verkregen door Palm, Inc. Wi-Fi is een geregistreerd certificatiemerk van de Wi-Fi Alliance. Alle andere merk- en productnamen zijn (mogelijk) handelsmerken van, en worden gebruikt om producten of diensten aan te duiden van, hun respectieve eigenaren.

### **Afwijzing van garantie en beperking van aansprakelijkheid**

Palm, Inc. is niet verantwoordelijk voor enige schade of verlies als gevolg van het gebruik van deze handleiding.

Palm, Inc. is niet verantwoordelijk voor verlies of voor schadeclaims van derden als gevolg van het gebruik van deze software.

Palm, Inc. is niet verantwoordelijk voor schade of verlies door gegevensverlies als gevolg van een defect, lege batterijen of reparatie. Maak altijd reservekopieën van alle belangrijke gegevens op andere media om verlies van gegevens te voorkomen.

### **BELANGRIJK**

Lees de softwarelicentieovereenkomst 'End User Software License Agreement' die bij dit product wordt geleverd voordat u de software gebruikt. Als u enigerlei onderdeel van de software gebruikt, geeft u aan dat u de voorwaarden van de 'End User Software License Agreement' accepteert.

### **Software is beschikbaar voor downloaden**

Palm® Desktop-software is beschikbaar op een cd. Ga naar [www.palm.com/support](http://www.palm.com/support) voor updates en nieuwe versies van de software.

### **Informatie over productcontrole**

Informatie over wetgeving en productcontrole is te vinden in de User Guide op [www.palm.com/TX-userguide](http://www.palm.com/TX-userguide)